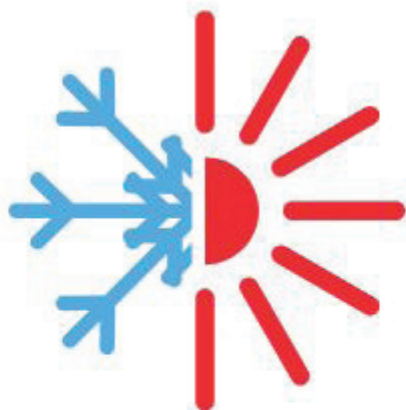


Climatisation

MARCHÉ 2024

[Plus d'infos sur le web](#)



CLIM 2024

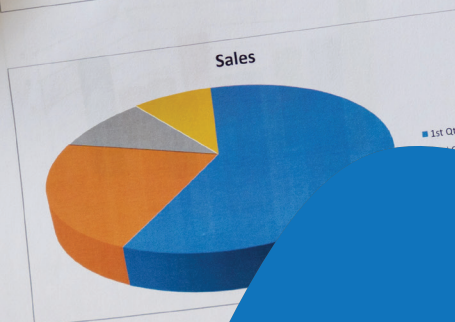
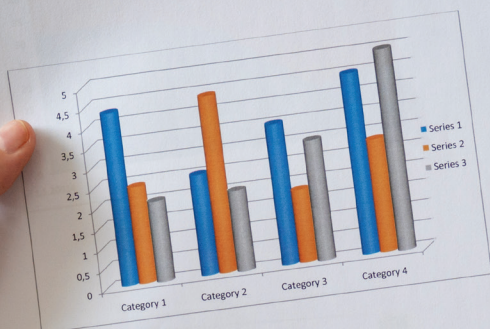
Observatoire de la
climatisation

By BatiEtude



Axiome Média

2022



Axiome Média

CONCEVOIR DES PROGRAMMES PERSONNALISÉS POUR CRÉER ET RÉUSSIR LES STRATÉGIES DE NOS CLIENTS

Axiome Media est aujourd'hui constitué de 3 pôles complémentaires qui nous permettent de proposer à nos clients un écosystème marketing pour le secteur du bâtiment :

BatiEtude réalise des études exclusivement pour le secteur du bâtiment, c'est devenu un institut de référence en la matière. BatiMédia est une plateforme d'informations multicanales à destination des professionnels (prescripteurs, industriels, installateurs). Batimaison est le site dédié aux particuliers propriétaires d'une maison individuelle (neuf et rénovation).

Le rénovascope est notre nouvel observatoire de la rénovation.

BATIETUDE EST, DEPUIS SA CRÉATION EN 1985, L'INSTITUT DE SONDAGES DE RÉFÉRENCE DE L'UNIVERS DU BÂTIMENT. BATIETUDE EST NOTAMMENT LE CRÉATEUR DE L'OBSERVATOIRE DE LA CONSTRUCTION NEUVE EN FRANCE (DONNÉES DISPONIBLES AU SEMESTRE OU À L'ANNÉE).

L'observatoire de la climatisation

Cette étude a pour objectif de suivre l'évolution du marché des climatiseurs individuels (<100 kW) tous les 2 ans depuis 2003 à la fois dans le résidentiel et dans le non résidentiel en France métropolitaine. Ainsi, vous disposerez d'un historique conséquent vous permettant de visualiser les tendances du marché sur une série longue.

ANTICIPATION ET SUIVI DES MARCHÉS

Totalement intégrés dans une compréhension du passé qui vient éclairer l'avenir, les observatoires de BatiEtude font référence aujourd'hui sur le secteur du bâtiment.

Nos 3 observatoires sanitaire-chauffage : l'observatoire des chauffe-eaux (réactualisé une fois par an dans le courant du 1er semestre), l'observatoire de la climatisation (réactualisé une fois tous les deux ans dans le courant du 1er semestre) et l'observatoire des pompes à chaleur (réactualisé une fois par an dans le courant du 2ème semestre) se complètent et se parlent, car nous suivons les mêmes populations de professionnels tout au long de l'année.

Les observatoires du sanitaire-chauffage permettent un suivi de ce marché en termes de :

1. Suivi de la conjoncture ;
2. Compréhension par produits ou par marchés du contexte ;
3. Analyse chiffrée des marchés ;
4. Parts de marché des fabricants et des circuits de distribution ;
5. Potentiel des entreprises installatrices.



PLAN

DO

ACT

CHECK

Méthodologie de l'étude

LES GRANDS PRINCIPES

Dans le cadre de cette étude, nous interrogeons un échantillon national représentatif de 1 200 installateurs de climatiseurs individuels issus de nos propres bases de données.

Cette taille d'échantillon permet de disposer globalement d'une bonne précision tout en permettant un suivi de l'évolution des comportements et une analyse régionale en 6 grandes régions (Sud-

Ouest, Rhône-Alpes, Méditerranée, Ile de France, Ouest et Est), mais également à travers vos propres régions commerciales (à nous communiquer au moment de la souscription à l'étude).

Nous nous appuyons également sur d'autres sources pour estimer les volumes et effectuer nos redressements : notre observatoire de la construction neuve, d'une part, et les données Uniclimate/PAC et Clim'Info, d'autre part.

CONSTITUTION DE NOTRE BASE DE DONNÉES

Pour cerner l'univers des entreprises installatrices de climatisation individuelle, nous sommes obligés de partir d'un univers plus large que nous appellerons « sur-

univers ». Ce « sur-univers » est constitué des bases de données ci-dessous qui ont ensuite été dédoublonnées entre elles dans cet ordre.



CLIMATICIENS



ENERGIES NOUVELLES



ELECTRICIENS



CHAUFFAGISTES



Sujets traités dans l'étude

Listes non exhaustives

Questionnaire complet sur demande

LES ENTREPRISES

1. Estimation du nombre d'entreprises installatrices
2. Activité principale déclarée des entreprises interrogées
3. Ancienneté de l'entreprise dans les installations de climatisation
4. Effectif des entreprises installatrices
5. Taux de possession de l'attestation de capacité pour la manipulation des fluides frigorigènes + date de validité de l'attestation
6. Taux de possession d'une qualification spéciale climatisation + types de qualifications possédées
7. Appartenance à un réseau ou à un groupement d'installateurs
8. Possession d'un site Internet où l'entreprise présente son activité climatisation

COMPORTEMENT INSTALLATEURS

1. Réalisation des études de dimensionnement des climatiseurs ? Si non, qui les fait ?
2. Réalisation des mises en service des climatiseurs ? Si non, qui les fait ?
3. Prix moyen d'une installation de climatisation individuelle fixe en France en fonction du type d'appareil, du nombre d'unités intérieures, de la puissance totale installées et de la surface climatisée
4. Estimation marché n+1

PARTS DE MARCHÉ

1. Parts de marché des marques installées en fonction du type de produits installé
2. Raisons du choix des marques installées
3. Fluides frigorigènes manipulés et raisons pour lesquelles les installateurs travaillent avec ce type de fluides frigorigènes
4. Taux d'unités intérieures installées vendues avec une extension de garantie au-delà des 2 ans
5. Parts de marché des circuits de distribution

COMPORTEMENT CLIENTS

1. Attitudes et comportements des clients des installateurs
2. Niveau d'importance accordé par l'installateur et les clients finaux à la qualité de l'air
3. Association des installations de climatiseurs split ou multisplit à un chauffe-eau thermodynamique ?

Analyse détaillée par micro-segment du marché de la climatisation individuelle :

Rappel des destinations : logements HLM, appartements privés, maisons individuelles privées, restaurants (hors hôtels), hôtels, commerces non alimentaires, commerces alimentaires, profession libérale, artisans, bureaux, PME <10 salariés, autres bureaux tertiaire, locaux industriels.

1. Estimation du nombre d'unités intérieures installées au cours de l'année étudiée
2. Type de produits installés (monosplit, multisplit, DRV/VRV/VRF, ventilo convecteurs <100 kW, autres)
3. Destination des produits (construction neuve, remplacement d'une clim existante, premier équipement de locaux existants, en complément de climatiseurs déjà installés)
4. Taux d'unités intérieures installées accompagnées d'un contrat d'entretien (proposition + signature)
5. Taux d'unités intérieures installées en tant que système de chauffage principal
6. Taux de gainables
7. Taux de gainables équipés d'un système de régulation de type zoning

Le terrain téléphonique

Nous allons nous appuyer sur des interviews fermées, sur rendez-vous téléphonique via nos applications CATI et VoIP.

Cette démarche, qui a l'avantage de pouvoir être mise en oeuvre rapidement, grâce à notre plateforme téléphonique dédiée et intégrée, permet de mesurer précisément les variables à étudier. Cette démarche a également l'avantage de pouvoir permettre de disposer d'un échantillon représentatif conséquent. Les appels seront émis du lundi au vendredi de 8h à 19h.



Analyse et rédaction du rapport

Nous vous livrons des tableaux de données de façon à ce que vous puissiez les intégrer à vos applications d'analyses et à vos prévisionnels avec un rapport PowerPoint détaillé.

Une présentation à l'ensemble de vos équipes vient compléter notre offre.

Les chiffres sont fournis avec l'historique des 6 dernières éditions permettant de comprendre les tendances.

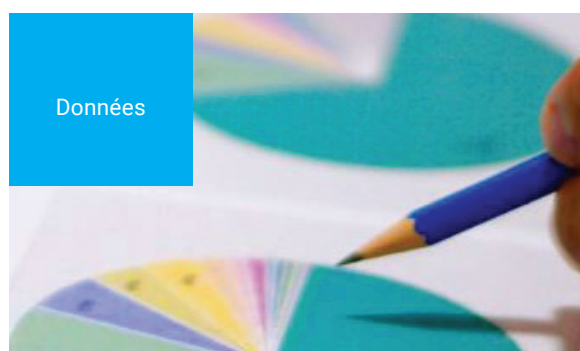
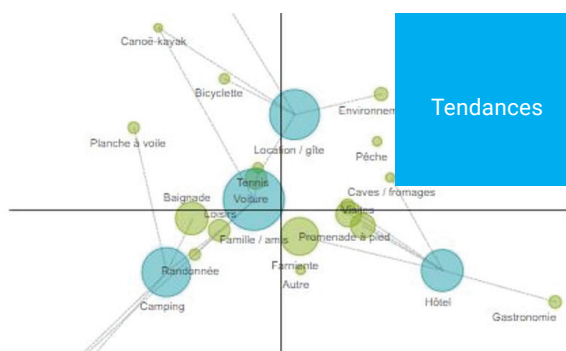
Compréhension des chiffres

La connaissance que nous avons de ces populations, nous permet de délivrer une information totalement représentative du marché. Nous nous appuyons sur d'autres sources également pour estimer les volumes et faire nos redressements.

Un algorithme rodé : au fil des années, nous avons pu construire un modèle mathématique permettant de fournir des chiffres très fiables sur le marché.

Des chiffres métier : nous suivons de près les chiffres de la profession. Cela nous permet de calibrer les volumes, les budgets et les prévisions.

L'observatoire de la construction neuve : nous réalisons plus de 10 000 enquêtes pour cet observatoire. Les chiffres nous apportent la dimension en termes de volume de la construction neuve. Sur cette partie, ce sont ces chiffres que nous utilisons pour fiabiliser les résultats de nos observatoires sanitaires.



Evolutivité et personnalisation

NOUS DEVANÇONS LES TENDANCES

L'observatoire est évolutif et suit les nouvelles tendances observées dans le bâtiment. A ce titre, BatiEtude organise chaque année, avec ses clients et/ou toute entreprise intéressée, des ateliers afin de faire évoluer cet outil.

L'objectif est de proposer un outil opérationnel le plus précis possible afin d'accompagner les entreprises dans la mise en œuvre de leurs stratégies (R&D, marketing, commerciales, organisation de la production, analyse des potentiels et des marchés, identification de nouvelles tendances sur vos marchés).

Les informations ne sont pas livrées uniquement dans un document identique pour tout le monde. Chaque rapport peut être conçu en fonction des demandes spécifiques de chaque client.

BatiEtude peut également présenter, dans le cadre de présentations spécifiques personnalisées les résultats à des groupes marketing et commerciaux qui cherchent à comprendre un aspect régional, les tendances. Ceci est fait, dans la mesure du possible, en rapport avec les tailles d'échantillon.

HISTORIQUE

L'étude dispose de 10 éditions d'historique. Nous sommes à disposition de nos clients pour travailler sur ces données.

PROSPECTIVE

Les prospectives sur ce secteur peuvent être obtenues grâce aux résultats de l'observatoire de la construction neuve et bientôt grâce à l'observatoire de la rénovation.

LISIBILITÉ

Les données sont livrées sous forme de tableaux sous format Excel, rapidement exploitables avec en complément, une présentation des résultats plus graphique.



**OFFRE EXCLUSIVE : ETUDE DISPONIBLE
EN SOUSCRIPTION POUR UNE PREMIERE
COMMANDE AVANT LE 15 AVRIL 2025**

COÛT DE L'ÉTUDE

●
**ETUDE
COMPLÈTE
AVEC
L'HISTORIQUE**
8300 € HT

**L'ÉTUDE 2024
EST DISPONIBLE EN
SOUSCRIPTION POUR UNE
COMMANDE AVANT LE 15
AVRIL 2025 AU PRIX DE :**

**5 810 € HT
(-30%)**


**POUR UNE
COMMANDE AVANT
LE 30 JUIN 2025
L'ÉTUDE SERA AU
PRIX DE :**

**7470 € HT
(-10%)**

Des offres spéciales sont disponibles pour se procurer les études 2021 (-50 %) et 2023 (-30 %)

Axiome Média

Contact

 +33 970 407 007

 m.soufir@batietude.com

 41-43 rue Camille Desmoulins
92130 Issy les Moulineaux

